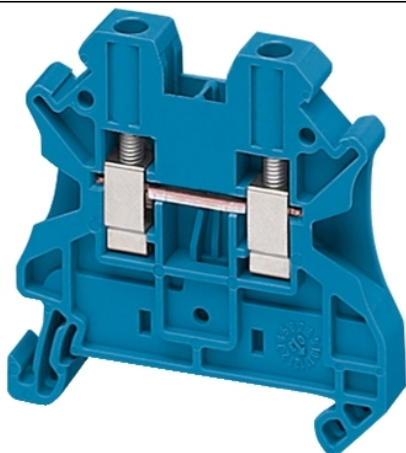


Hoja de datos del producto NSYTRV42BL

Características



Principal

Gama	Linergy
Nombre del producto	Linergy TR
Tipo de producto o componente	Bloque de terminales
Nombre corto del dispositivo	TRV
Accesorio / categoría de parte separada	Accesorio de conexión
Tipo de bloque de terminales	Paso
Nivel de bornas	1
Tipo de montaje	Ajustable en clip
Sección transversal nominal	4 mm ²
Longitud	47,7 mm
Color	Azul
Cantidad por juego	Juego de 50

Complementario

Anchura	6,2 mm
Altura	47,5 mm
Conexiones - terminales	1 terminal de tornillo, estado 1 hacia arriba - tipo de cable: M3) 1 terminal de tornillo, estado 1 hacia abajo - tipo de cable: M3)
Number of connections	2
Posición de conexión	De lado
Número de entrada de medición	2
Sección transversal de cable	0,14...6 Mm ² , sólido cable con terminal 0,2...4 Mm ² , Flexible cable con terminal 0,2...6 Mm ² , sólido cable sin terminal 0,2...6 mm ² , Flexible cable sin terminal
Par de apriete	0,6...0,8 N.m
Longitud de cable pelado para conectar bornas	9 mm
Tipo de herramienta	Conexión, estado 1 destornillador Desconexión, estado 1 destornillador
[Ue] Tensión nominal de empleo	1000 V acorde a EN/IEC 60947-7-1 600 V CSA 690 V acorde a ATEX Exe II Ex II 2 GD 600 V cURus
[In] Corriente nominal	32 A acorde a EN/IEC 60947-7-1 30 A CSA 30 A acorde a ATEX Exe II Ex II 2 GD 30 A cURus
Material	Poliamida 6/6, estado 1 caja aislante Aleación de cobre, estado 1 conector y tornillo Aleación de cobre, estado 1 enlace de conexión Chromium-nickel steel, estado 1 spring
2 en armario	0,01 a 1 MHz acorde a IEC 60250 0,01 a 1 MHz acorde a VDE 0303-T4
Almohadilla plana	3,7 a 1 MHz
Resistividad	10000 MΩ•M acorde a IEC 60093 10000 MΩ•m acorde a VDE 0303-T30
Resistencia de superficie	1000 GΩ acorde a IEC 60093 1000 GΩ acorde a VDE 0303-T30

La información suministrada en esta documentación contiene descripciones generales y/o características técnicas de los productos incluidos y sus prestaciones. Esta documentación no pretende ser un sustituto de, y no se va a usar para determinar la idoneidad y la fiabilidad de estos productos para aplicaciones específicas de usuario. Es responsabilidad de los usuarios o integradores realizar el análisis de riesgos adecuada y completamente, evaluar y testear los productos en relación con la aplicación específica pertinente o uso del mismo. Ni Schneider Electric Industries SAS ni ninguna de sus filiales o subsidiarias serán responsables por el mal uso de la información contenida en el presente documento.

Resistencia al desplazamiento	500 CTI (> 400 kB) acorde a IEC 60093 500 CTI (> 400 kB) acorde a VDE 0303-T30
Resistencia a las llamas	V0, grosor 0,8 mm acorde a UL 94
Peso del producto	9,4 g
Compatibilidad de gama	Prisma G Prisma P Prisma PH Prisma Pack Spacial Kaedra Pragma TeSys
Compatibilidad del producto	Armarios Spacial

Entorno

Certificaciones de producto	DNV VDE CURus ATEX GL CSA IEC-Ex EAC LR
Fuerza dieléctrica	1000 V acorde a IEC 60243-1
Temperatura ambiente de funcionamiento	-40...130 °C acorde a IEC 60216-1 -40...130 °C acorde a VDE 0304-T21

Sostenibilidad de la oferta

Estado de oferta sostenible	Producto Green Premium
Reglamento REACH	Declaración De REACH
Directiva RoHS UE	Conforme Declaración RoHS UE
Sin mercurio	Sí
Información sobre exenciones de RoHS	Sí
Normativa de RoHS China	Declaración RoHS China
Comunicación ambiental	Perfil Ambiental Del Producto
Perfil de circularidad	No se necesitan operaciones de reciclaje específicas
RAEE	En el mercado de la Unión Europea, el producto debe desecharse de acuerdo con un sistema de recolección de residuos específico y nunca terminar en un contenedor de basura.

Garantía contractual

Periodo de garantía	18 months
---------------------	-----------