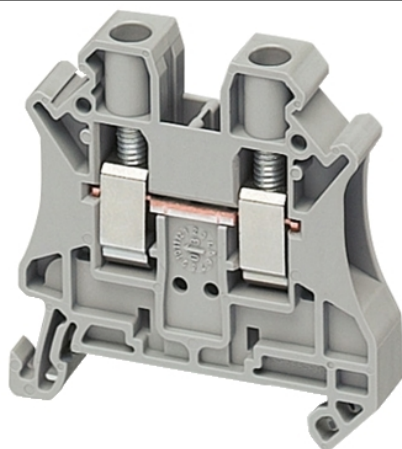


# Hoja de datos del producto NSYTRV62

## Características



### Principal

|   |                       |
|---|-----------------------|
| Gama                                    | Linergy               |
| Nombre del producto                     | Linergy TR            |
| Tipo de producto o componente           | Bloque de terminales  |
| Nombre corto del dispositivo            | TRV                   |
| Accesorio / categoría de parte separada | Accesorio de conexión |
| Tipo de bloque de terminales            | Paso                  |
| Nivel de bornas                         | 1                     |
| Tipo de montaje                         | Ajustable en clip     |
| Sección transversal nominal             | 6 mm <sup>2</sup>     |
| Longitud                                | 47,7 mm               |
| Color                                   | Gris                  |
| Cantidad por juego                      | Juego de 50           |

### Complementario

|   |   |
|---|---|
| Anchura                                       | 8,2 mm  |
| Altura  | 47,5 mm   |
| Conexiones - terminales                       | 1 terminal de tornillo, estado 1 hacia arriba - tipo de cable: M4)<br>1 terminal de tornillo, estado 1 hacia abajo - tipo de cable: M4)   |
| Number of connections                         | 2   |
| Posición de conexión                          | De lado   |
| Número de entrada de medición                 | 2   |
| Sección transversal de cable                  | 0,2...10 Mm <sup>2</sup> , sólido cable con terminal<br>0,2...6 Mm <sup>2</sup> , Flexible cable con terminal<br>0,2...10 Mm <sup>2</sup> , sólido cable sin terminal<br>0,2...10 mm <sup>2</sup> , Flexible cable sin terminal |
| Par de apriete                                | 1,5...1,8 N.m   |
| Longitud de cable pelado para conectar bornas | 10 mm   |
| Tipo de herramienta                           | Conexión, estado 1 destornillador<br>Desconexión, estado 1 destornillador   |
| [Ue] Tensión nominal de empleo                | 1000 V acorde a EN/IEC 60947-7-1<br>600 V CSA<br>690 V acorde a ATEX Exe II Ex II 2 GD<br>600 V cURus   |
| [In] Corriente nominal                        | 41 A acorde a EN/IEC 60947-7-1<br>50 A cURus<br>50 A CSA<br>40 A acorde a ATEX Exe II Ex II 2 GD  |
| Material                                      | Poliamida 6/6, estado 1 caja aislante<br>Aleación de cobre, estado 1 conector y tornillo<br>Aleación de cobre, estado 1 enlace de conexión<br>Chromium-nickel steel, estado 1 spring  |
| 2 en armario                                  | 0,01 a 1 MHz acorde a IEC 60250<br>0,01 a 1 MHz acorde a VDE 0303-T4  |
| Almohadilla plana                             | 3,7 a 1 MHz   |
| Resistividad                                  | 10000 MΩ•M acorde a IEC 60093<br>10000 MΩ•m acorde a VDE 0303-T30   |
| Resistencia de superficie                     | 1000 GΩ acorde a IEC 60093<br>1000 GΩ acorde a VDE 0303-T30   |





La información suministrada en esta documentación contiene descripciones generales y/o características técnicas de los productos incluidos y sus prestaciones. Esta documentación no pretende ser un sustituto de, y no se va a usar para determinar la idoneidad y la fiabilidad de estos productos para aplicaciones específicas de usuario. Es responsabilidad de los usuarios o integradores realizar el análisis de riesgos adecuada y completamente, evaluar y testear los productos en relación con la aplicación específica pertinente o uso del mismo. Ni Schneider Electric Industries SAS ni ninguna de sus filiales o subsidiarias serán responsables por el mal uso de la información contenida en el presente documento.

|                               |  |
|-------------------------------|--|
| Resistencia al desplazamiento | 500 CTI (> 400 kB) acorde a IEC 60093<br>500 CTI (> 400 kB) acorde a VDE 0303-T30        |
| Resistencia a las llamas      | V0, grosor 0,8 mm acorde a UL 94   |
| Peso del producto             | 13,95 g  |
| Compatibilidad de gama        | Prisma G<br>Prisma P<br>Prisma PH<br>Prisma Pack<br>Spacial<br>Kaedra<br>Pragma<br>TeSys |
| Compatibilidad del producto   | Armarios Spacial   |

## Entorno

|  |   |
|--|---|
| Certificaciones de producto            | ATEX<br>LR<br>VDE<br>GL<br>DNV<br>CSA<br>CURus<br>EAC<br>IEC-Ex         |
| Fuerza dieléctrica                     | 1000 V acorde a IEC 60243-1   |
| Temperatura ambiente de funcionamiento | -40...130 °C acorde a IEC 60216-1<br>-40...130 °C acorde a VDE 0304-T21 |

## Sostenibilidad de la oferta

|                                      |   |
|--------------------------------------|---|
| Estado de oferta sostenible          | Producto Green Premium  |
| Reglamento REACH                     |  <a href="#">Declaración De REACH</a>  |
| Directiva RoHS UE                    | Under investigation   |
| Sin mercurio                         | Sí  |
| Información sobre exenciones de RoHS |  <a href="#">Sí</a>  |
| Normativa de RoHS China              |  <a href="#">Declaración RoHS China</a>  |
| Comunicación ambiental               |  <a href="#">Perfil Ambiental Del Producto</a>   |
| Perfil de circularidad               | No se necesitan operaciones de reciclaje específicas  |
| RAEE                                 | En el mercado de la Unión Europea, el producto debe desecharse de acuerdo con un sistema de recolección de residuos específico y nunca terminar en un contenedor de basura. |

## Garantía contractual

|                     |           |
|---------------------|-----------|
| Periodo de garantía | 18 months |
|---------------------|-----------|