

### Descripción:

- 1.- Conductor de cobre suave sólido o cableado.
- 2.- Aislamiento a base de policloruro de vinilo (PVC).
- 3.- Cubierta de nylon.

### Propósito

- Alambrado de equipo
- Circuitos alimentadores
- Circuitos de distribución
- Circuitos derivados

### Propiedades:

- Buena resistencia a sobrecargas
- Buena resistencia mecánica
- Dimensiones reducidas
- Excelente resistencia a ácidos
- Excelente resistencia a agentes químicos
- Excelente resistencia a álcalis
- Excelente resistencia a ambientes salobres
- Excelente resistencia a barnices de impregnación
- Excelente resistencia a grasas
- Excelente resistencia a la abrasión
- Excelente resistencia a la contaminación atmosférica
- Excelente resistencia a la corrosión
- Excelente resistencia a la gasolina
- Excelente resistencia a la intemperie
- Excelente resistencia a la propagación de la flama
- Excelente resistencia a la propagación de la flama en charola vertical
- Excelente resistencia a los hidrocarburos
- Excelente resistencia a los rayos solares
- Excelente resistencia al calor
- Excelente resistencia al rasgado
- Fácil de instalar
- Libre de sustancias peligrosas (RoHS)
- Muy deslizante

### Características Especiales:

- El cable Vinanel<sup>M.R.</sup> Nylon RoHS tiene propiedades eléctricas, mecánicas químicas, térmicas y ecológicas que lo hacen ideal para

circuitos alimentadores y derivados en instalaciones eléctricas en industrias, bodegas, almacenes, talleres, laboratorios, gasolineras, etc.

- Este producto puede instalarse en charolas en interiores y exteriores a partir del calibre 4 AWG acorde a lo dispuesto en el artículo 392 de la norma NOM-001-SEDE. Cuenta con grabado CT-SR.

- Por su característica de THWN-2, puede utilizarse a temperatura de operación de 90°C en ambientes húmedos y secos.

- MTW Machine-Tool Wire. Solo los cables Vinanel Nylon cumplen con las propiedades MTW y están certificados por UL con el file E97370-7.

- El cable pasa las pruebas de resistencia al aceite a 75°C nivel II y resistencia a la gasolina en nivel II. El cable es grabado como GR II.

### Normas:

- NMX-J-010-ANCE

### Tensión:

- 600 V

### Temperatura:

- Normal 90°C
- Sobrecarga 105°C
- Cortocircuito 150°C

### Tipo de Instalación:

- Canales auxiliares
- Canalizaciones superficiales
- Dentro de equipos

- Ductos subterráneos
- Soporte metálico tipo charola
- Tubo conduit

### Material de Aislamiento:

- Policloruro de Vinilo (PVC)

### Cubierta Externa del Cable:

- Nylon

### Recomendaciones:

- Este producto no puede instalarse en lugares de reunión acorde a lo dispuesto en la norma NOM-001-SEDE artículo 518.

### Certificado de calidad:

- Sistema de calidad ISO 9001:2008 certificado por Bureau Veritas

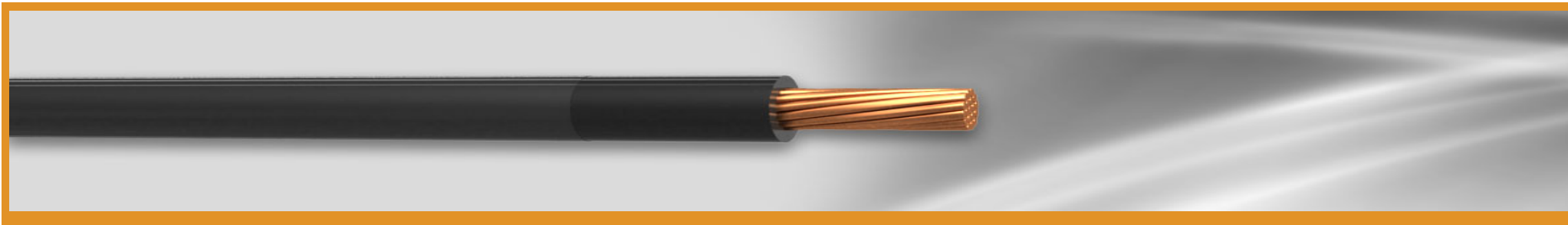
### Certificado de producto:

- Asociación de Normalización y Certificación A.C. (ANCE)
- Underwriters Laboratories Inc. (UL)

### Otros datos para pedido:

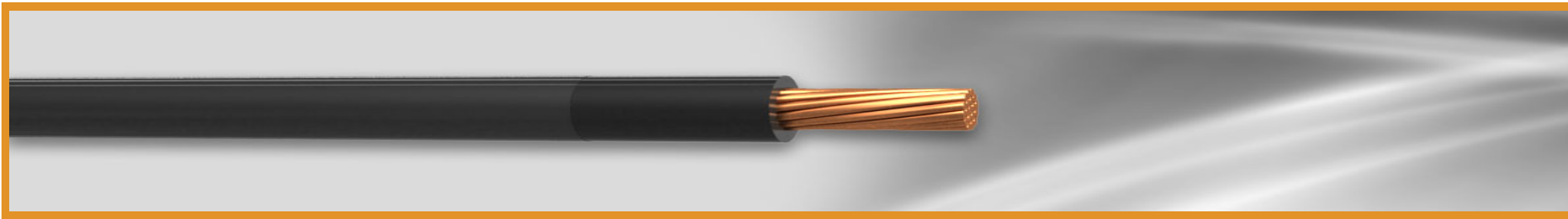
- Cable Vinanel<sup>M.R.</sup> Nylon RoHS CT-SR 90 °C, 600 V, calibre o área de sección transversal en mm<sup>2</sup> del conductor, color, tipo de empaque, número de producto y cantidad en metros.

ALAMBRES Y CABLES VINANEL<sup>M.R.</sup> NYLON RoHS THHN/THWN-2 MTW 90 °C 600V CT-SR



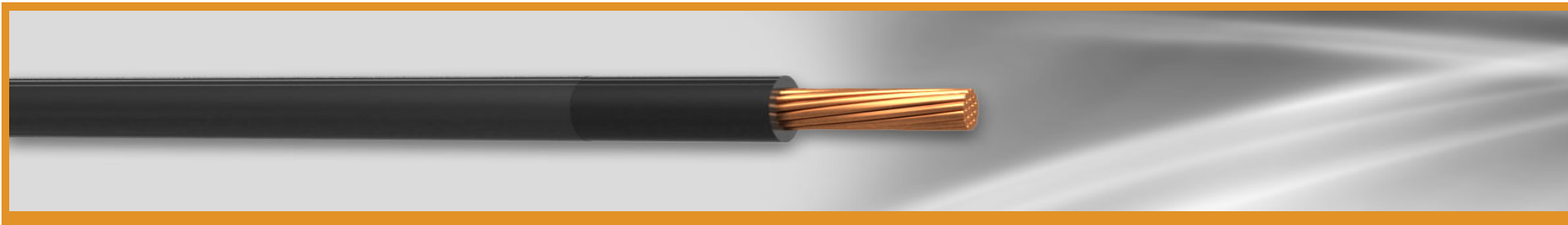
Número de producto	Calibre (AWG-kcmil)	Área de la sección transversal (mm2)	Número de alambres del conductor	Diámetro del conductor (mm)	Espesor nominal primera capa (mm)	Espesor nominal segunda capa (mm)	Diámetro exterior nominal (mm)	Peso nominal del cable (kg/km)	Empaque	Tramo	Color exterior	Tensión de Operación (V)
NC1409M207	14	2.08	1	1.63	0.38	0.10	2.60	24	Caja	100 m	Blanco	600
NC1402M207	14	2.08	1	1.63	0.38	0.10	2.60	24	Caja	100 m	Rojo	600
NC1405M207	14	2.08	1	1.63	0.38	0.10	2.60	24	Caja	100 m	Verde	600
NC1404M207	14	2.08	1	1.63	0.38	0.10	2.60	24	Caja	100 m	Amarillo	600
NC1406M207	14	2.08	1	1.63	0.38	0.10	2.60	24	Caja	100 m	Azul	600
NC1414L207	14	2.08	19	1.80	0.38	0.10	2.80	25	Caja	100 m	Amarillo	600
NC1414L357	14	2.08	19	1.80	0.38	0.10	2.80	25	CARRETE	1000 m	Amarillo	600
NC1416L207	14	2.08	19	1.80	0.38	0.10	2.80	25	Caja	100 m	Azul	600
NC1416L357	14	2.08	19	1.80	0.38	0.10	2.80	25	CARRETE	1000 m	Azul	600
NC1419L207	14	2.08	19	1.80	0.38	0.10	2.80	25	Caja	100 m	Blanco	600
NC1419L357	14	2.08	19	1.80	0.38	0.10	2.80	25	CARRETE	1000 m	Blanco	600
NC1413L207	14	2.08	19	1.80	0.38	0.10	2.80	25	Caja	100 m	Naranja	600
NC1410L207	14	2.08	19	1.80	0.38	0.10	2.80	25	Caja	100 m	Negro	600
NC1410L357	14	2.08	19	1.80	0.38	0.10	2.80	25	CARRETE	1000 m	Negro	600
NC1412L207	14	2.08	19	1.80	0.38	0.10	2.80	25	Caja	100 m	Rojo	600
NC1412L357	14	2.08	19	1.80	0.38	0.10	2.80	25	CARRETE	1000 m	Rojo	600
NC1415L207	14	2.08	19	1.80	0.38	0.10	2.80	25	Caja	100 m	Verde	600
NC1415L357	14	2.08	19	1.80	0.38	0.10	2.80	25	CARRETE	1000 m	Verde	600
NC1400M207	14	2.08	1	1.63	0.38	0.10	2.60	24	Caja	100 m	Negro	600
NC1204M207	12	3.31	1	2.05	0.38	0.10	3.00	35	Caja	100 m	Amarillo	600
NC1206M207	12	3.31	1	2.05	0.38	0.10	3.00	35	Caja	100 m	Azul	600
NC1200M610	12	3.31	1	2.05	0.38	0.10	3.00	35	Caja	100 m	Blanco	600
NC1202M207	12	3.31	1	2.05	0.38	0.10	3.00	35	Caja	100 m	Rojo	600

ALAMBRES Y CABLES VINANEL<sup>M.R.</sup> NYLON RoHS THHN/THWN-2 MTW 90 °C 600V CT-SR



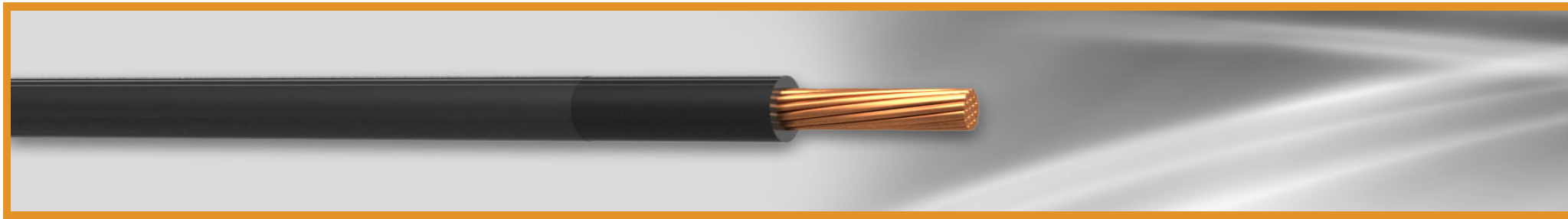
Número de producto	Calibre (AWG-kcmil)	Área de la sección transversal (mm <sup>2</sup> )	Número de alambres del conductor	Diámetro del conductor (mm)	Espesor nominal primera capa (mm)	Espesor nominal segunda capa (mm)	Diámetro exterior nominal (mm)	Peso nominal del cable (kg/km)	Empaque	Tramo	Color exterior	Tensión de Operación (V)
NC1218L357	12	3,31	19	2,30	0,38	0,10	3,30	37	CARRETE	1000 m	Gris	600
NC1214L207	12	3,31	19	2,30	0,38	0,10	3,30	37	Caja	100 m	Amarillo	600
NC1214L357	12	3,31	19	2,30	0,38	0,10	3,30	37	CARRETE	1000 m	Amarillo	600
NC1216L207	12	3,31	19	2,30	0,38	0,10	3,30	37	Caja	100 m	Azul	600
NC1216L357	12	3,31	19	2,30	0,38	0,10	3,30	37	CARRETE	1000 m	Azul	600
NC1219L207	12	3,31	19	2,30	0,38	0,10	3,30	37	Caja	100 m	Blanco	600
NC1219L357	12	3,31	19	2,30	0,38	0,10	3,30	37	CARRETE	1000 m	Blanco	600
NC1211L207	12	3,31	19	2,30	0,38	0,10	3,30	37	Caja	100 m	Café	600
NC1211L357	12	3,31	19	2,30	0,38	0,10	3,30	37	CARRETE	1000 m	Café	600
NC1218L207	12	3,31	19	2,30	0,38	0,10	3,30	37	Caja	100 m	Gris	600
NC1213L207	12	3,31	19	2,30	0,38	0,10	3,30	37	Caja	100 m	Naranja	600
NC1213L357	12	3,31	19	2,30	0,38	0,10	3,30	37	CARRETE	1000 m	Naranja	600
NC1210L207	12	3,31	19	2,30	0,38	0,10	3,30	37	Caja	100 m	Negro	600
NC1210L357	12	3,31	19	2,30	0,38	0,10	3,30	37	CARRETE	1000 m	Negro	600
NC1212L207	12	3,31	19	2,30	0,38	0,10	3,30	37	Caja	100 m	Rojo	600
NC1212L357	12	3,31	19	2,30	0,38	0,10	3,30	37	CARRETE	1000 m	Rojo	600
NC1215L207	12	3,31	19	2,30	0,38	0,10	3,30	37	Caja	100 m	Verde	600
NC1215L357	12	3,31	19	2,30	0,38	0,10	3,30	37	CARRETE	1000 m	Verde	600
NC1200M207	12	3,31	1	2,05	0,38	0,10	3,00	35	Caja	100 m	Negro	600
NC1205M207	12	3,31	1	2,05	0,38	0,10	3,00	35	Caja	100 m	Verde	600
NC1018L357	10	5,26	19	2,90	0,51	0,10	4,10	58	CARRETE	1000 m	Gris	600
NC1018L207	10	5,26	19	2,90	0,51	0,10	4,10	58	Caja	100 m	Gris	600

ALAMBRES Y CABLES VINANEL<sup>M.R.</sup> NYLON RoHS THHN/THWN-2 MTW 90 °C 600V CT-SR



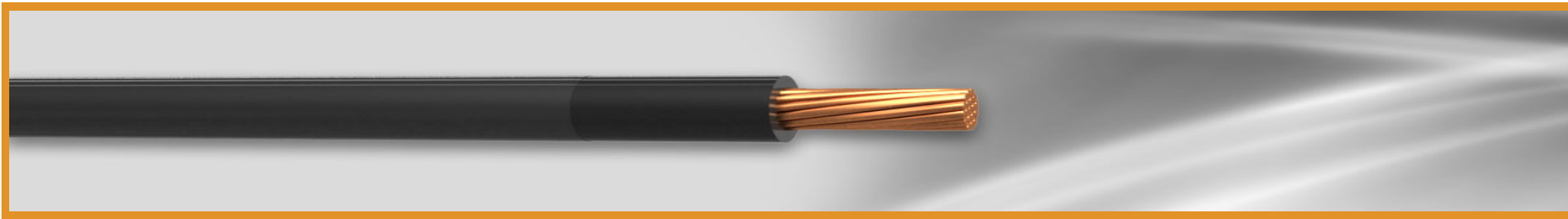
Número de producto	Calibre (AWG-kcmil)	Área de la sección transversal (mm <sup>2</sup> )	Número de alambres del conductor	Diámetro del conductor (mm)	Espesor nominal primera capa (mm)	Espesor nominal segunda capa (mm)	Diámetro exterior nominal (mm)	Peso nominal del cable (kg/km)	Empaque	Tramo	Color exterior	Tensión de Operación (V)
NC1011L357	10	5,26	19	2,90	0,51	0,10	4,10	58	CARRETE	1000 m	Café	600
NC1013L207	10	5,26	19	2,90	0,51	0,10	4,10	58	Caja	100 m	Naranja	600
NC1013L357	10	5,26	19	2,90	0,51	0,10	4,10	58	CARRETE	1000 m	Naranja	600
NC1010L207	10	5,26	19	2,90	0,51	0,10	4,10	58	Caja	100 m	Negro	600
NC1010L357	10	5,26	19	2,90	0,51	0,10	4,10	58	CARRETE	1000 m	Negro	600
NC1012L207	10	5,26	19	2,90	0,51	0,10	4,10	58	Caja	100 m	Rojo	600
NC1012L357	10	5,26	19	2,90	0,51	0,10	4,10	58	CARRETE	1000 m	Rojo	600
NC1015L207	10	5,26	19	2,90	0,51	0,10	4,10	58	Caja	100 m	Verde	600
NC1015L357	10	5,26	19	2,90	0,51	0,10	4,10	58	CARRETE	1000 m	Verde	600
NC1014L207	10	5,26	19	2,90	0,51	0,10	4,10	58	Caja	100 m	Amarillo	600
NC1014L357	10	5,26	19	2,90	0,51	0,10	4,10	58	CARRETE	1000 m	Amarillo	600
NC1016L207	10	5,26	19	2,90	0,51	0,10	4,10	58	Caja	100 m	Azul	600
NC1016L357	10	5,26	19	2,90	0,51	0,10	4,10	58	CARRETE	1000 m	Azul	600
NC1019L207	10	5,26	19	2,90	0,51	0,10	4,10	58	Caja	100 m	Blanco	600
NC1019L357	10	5,26	19	2,90	0,51	0,10	4,10	58	CARRETE	1000 m	Blanco	600
NC1011L207	10	5,26	19	2,90	0,51	0,10	4,10	58	Caja	100 m	Café	600
NC1004M207	10	5,26	1	2,60	0,51	0,10	3,80	56	Caja	100 m	Amarillo	600
NC1006M207	10	5,26	1	2,60	0,51	0,10	3,80	56	Caja	100 m	Azul	600
NC1009M207	10	5,26	1	2,60	0,51	0,10	3,80	56	Caja	100 m	Blanco	600
NC1000M207	10	5,26	1	2,60	0,51	0,10	3,80	56	Caja	100 m	Negro	600
NC1002M207	10	5,26	1	2,60	0,51	0,10	3,80	56	Caja	100 m	Rojo	600
NC1005M207	10	5,26	1	2,60	0,51	0,10	3,80	56	Caja	100 m	Verde	600

ALAMBRES Y CABLES VINANEL<sup>M.R.</sup> NYLON RoHS THHN/THWN-2 MTW 90 °C 600V CT-SR



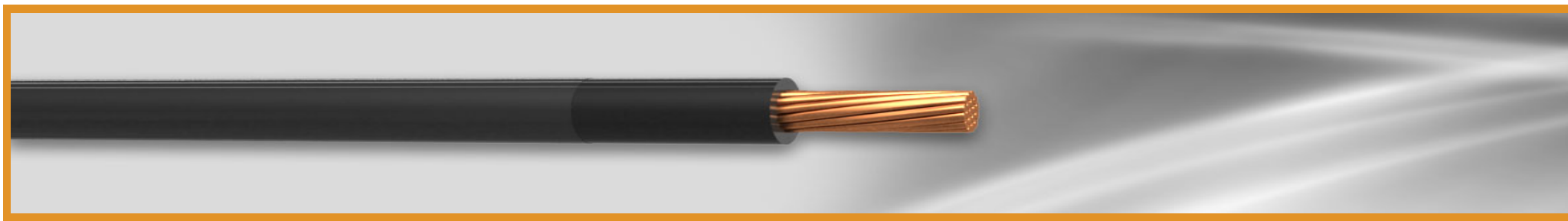
Número de producto	Calibre (AWG-kcmil)	Área de la sección transversal (mm2)	Número de alambres del conductor	Diámetro del conductor (mm)	Espesor nominal primera capa (mm)	Espesor nominal segunda capa (mm)	Diámetro exterior nominal (mm)	Peso nominal del cable (kg/km)	Empaque	Tramo	Color exterior	Tensión de Operación (V)
NC0806M207	8	8,37	1	3,26	0,76	0,13	5,10	91	Caja	100 m	Azul	600
NC0809M207	8	8,37	1	3,26	0,76	0,13	5,10	91	Caja	100 m	Blanco	600
NC0800M207	8	8,37	1	3,26	0,76	0,13	5,10	91	Caja	100 m	Negro	600
NC0802M207	8	8,37	1	3,26	0,76	0,13	5,10	91	Caja	100 m	Rojo	600
NC0814L207	8	8,37	19	3,70	0,76	0,13	5,50	95	Caja	100 m	Amarillo	600
NC0814L457	8	8,37	19	3,70	0,76	0,13	5,50	95	CARRETE	1000 m	Amarillo	600
NC0816L207	8	8,37	19	3,70	0,76	0,13	5,50	95	Caja	100 m	Azul	600
NC0816L457	8	8,37	19	3,70	0,76	0,13	5,50	95	CARRETE	1000 m	Azul	600
NC0819L207	8	8,37	19	3,70	0,76	0,13	5,50	95	Caja	100 m	Blanco	600
NC0819L457	8	8,37	19	3,70	0,76	0,13	5,50	95	CARRETE	1000 m	Blanco	600
NC0810L207	8	8,37	19	3,70	0,76	0,13	5,50	95	Caja	100 m	Negro	600
NC0810L457	8	8,37	19	3,70	0,76	0,13	5,50	95	CARRETE	1000 m	Negro	600
NC0812L207	8	8,37	19	3,70	0,76	0,13	5,50	95	Caja	100 m	Rojo	600
NC0812L457	8	8,37	19	3,70	0,76	0,13	5,50	95	CARRETE	1000 m	Rojo	600
NC0815L207	8	8,37	19	3,70	0,76	0,13	5,50	95	Caja	100 m	Verde	600
NC0815L457	8	8,37	19	3,70	0,76	0,13	5,50	95	CARRETE	1000 m	Verde	600
NC0805M207	8	8,37	1	3,26	0,76	0,13	5,10	91	Caja	100 m	Verde	600
NC0804L207	8	8,37	1	3,26	0,76	0,13	5,10	91	Caja	100 m	Amarillo	600
NC0616L457	6	13,30	19	4,60	0,76	0,13	6,40	144	CARRETE	1000 m	Azul	600
NC0616L107	6	13,30	19	4,60	0,76	0,13	6,40	144	Rollo	100 m	Azul	600
NC0619L457	6	13,30	19	4,60	0,76	0,13	6,40	144	CARRETE	1000 m	Blanco	600
NC0619L107	6	13,30	19	4,60	0,76	0,13	6,40	144	Rollo	100 m	Blanco	600

ALAMBRES Y CABLES VINANEL<sup>M.R.</sup> NYLON RoHS THHN/THWN-2 MTW 90 °C 600V CT-SR



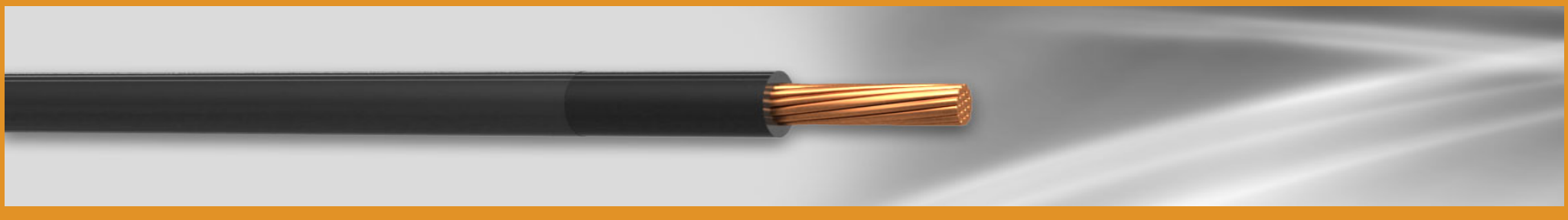
Número de producto	Calibre (AWG-kcmil)	Área de la sección transversal (mm <sup>2</sup> )	Número de alambres del conductor	Diámetro del conductor (mm)	Espesor nominal primera capa (mm)	Espesor nominal segunda capa (mm)	Diámetro exterior nominal (mm)	Peso nominal del cable (kg/km)	Empaque	Tramo	Color exterior	Tensión de Operación (V)
NC0610L457	6	13,30	19	4,60	0,76	0,13	6,40	144	CARRETE	1000 m	Negro	600
NC0610L107	6	13,30	19	4,60	0,76	0,13	6,40	144	Rollo	100 m	Negro	600
NC0612L457	6	13,30	19	4,60	0,76	0,13	6,40	144	CARRETE	1000 m	Rojo	600
NC0612L107	6	13,30	19	4,60	0,76	0,13	6,40	144	Rollo	100 m	Rojo	600
NC0615L457	6	13,30	19	4,60	0,76	0,13	6,40	144	CARRETE	1000 m	Verde	600
NC0615L107	6	13,30	19	4,60	0,76	0,13	6,40	144	Rollo	100 m	Verde	600
NC0416L457	4	21,20	19	5,80	1,02	0,15	8,10	230	CARRETE	1000 m	Azul	600
NC0416L107	4	21,20	19	5,80	1,02	0,15	8,10	230	Rollo	100 m	Azul	600
NC0419L457	4	21,20	19	5,80	1,02	0,15	8,10	230	CARRETE	1000 m	Blanco	600
NC0419L107	4	21,20	19	5,80	1,02	0,15	8,10	230	Rollo	100 m	Blanco	600
NC0410L457	4	21,20	19	5,80	1,02	0,15	8,10	230	CARRETE	1000 m	Negro	600
NC0410L107	4	21,20	19	5,80	1,02	0,15	8,10	230	Rollo	100 m	Negro	600
NC0412L457	4	21,20	19	5,80	1,02	0,15	8,10	230	CARRETE	1000 m	Rojo	600
NC0412L107	4	21,20	19	5,80	1,02	0,15	8,10	230	Rollo	100 m	Rojo	600
NC0415L457	4	21,20	19	5,80	1,02	0,15	8,10	230	CARRETE	1000 m	Verde	600
NC0415L107	4	21,20	19	5,80	1,02	0,15	8,10	230	Rollo	100 m	Verde	600
NC0210L457	2	33,60	19	7,30	1,02	0,15	9,60	353	CARRETE	1000 m	Negro	600
NC0210L107	2	33,60	19	7,30	1,02	0,15	9,60	353	Rollo	100 m	Negro	600
NC0212L457	2	33,60	19	7,30	1,02	0,15	9,60	353	CARRETE	1000 m	Rojo	600
NC0212L107	2	33,60	19	7,30	1,02	0,15	9,60	353	Rollo	100 m	Rojo	600
NC0215L457	2	33,60	19	7,30	1,02	0,15	9,60	353	CARRETE	1000 m	Verde	600
NC0215L107	2	33,60	19	7,30	1,02	0,15	9,60	353	Rollo	100 m	Verde	600

ALAMBRES Y CABLES VINANEL<sup>M.R.</sup> NYLON RoHS THHN/THWN-2 MTW 90 °C 600V CT-SR



Número de producto	Calibre (AWG-kcmil)	Área de la sección transversal (mm <sup>2</sup> )	Número de alambres del conductor	Diámetro del conductor (mm)	Espesor nominal primera capa (mm)	Espesor nominal segunda capa (mm)	Diámetro exterior nominal (mm)	Peso nominal del cable (kg/km)	Empaque	Tramo	Color exterior	Tensión de Operación (V)
NC0219L457	2	33,60	19	7,30	1,02	0,15	9,60	353	CARRETE	1000 m	Blanco	600
NC0219L107	2	33,60	19	7,30	1,02	0,15	9,60	353	Rollo	100 m	Blanco	600
NC1C10L435	1/0	53,50	19	9,20	1,27	0,18	12,10	560	CARRETE	500 m	Negro	600
NC1C10L107	1/0	53,50	19	9,20	1,27	0,18	12,10	560	Rollo	100 m	Negro	600
NC2C10L435	2/0	67,40	19	10,30	1,27	0,18	13,20	695	CARRETE	500 m	Negro	600
NC2C10L107	2/0	67,40	19	10,30	1,27	0,18	13,20	695	Rollo	100 m	Negro	600
NC3C10L435	3/0	85,00	19	11,60	1,27	0,18	14,50	865	CARRETE	500 m	Negro	600
NC3C10L107	3/0	85,00	19	11,60	1,27	0,18	14,50	865	Rollo	100 m	Negro	600
NC4C10L435	4/0	107,00	19	13,00	1,27	0,18	16,00	1 077	CARRETE	500 m	Negro	600
NC4C10L107	4/0	107,00	19	13,00	1,27	0,18	16,00	1 077	Rollo	100 m	Negro	600
NC2510L435	250	127,00	37	14,20	1,52	0,20	17,70	1 281	CARRETE	500 m	Negro	600
NC3010L421	300	152,00	37	15,50	1,52	0,20	19,00	1 523	CARRETE	500 m	Negro	600
NC3510L435	350	177,00	37	16,80	1,52	0,20	20,30	1 765	CARRETE	500 m	Negro	600
NC4010L435	400	203,00	37	17,90	1,52	0,20	21,40	2 006	CARRETE	500 m	Negro	600
NC5010L435	500	253,00	37	20,00	1,52	0,20	23,50	2 486	CARRETE	500 m	Negro	600
NC7510L435	750	380,00	61	24,60	1,78	0,23	28,70	3 706	CARRETE	1000 m	Negro	600
NC7510L435	750	380,00	61	24,60	1,78	0,23	28,70	3 706	CARRETE	500 m	Negro	600
NC0010L435	1000	507,00	61	28,40	1,78	0,23	32,50	4 898	CARRETE	500 m	Negro	600

ALAMBRES Y CABLES VINANEL<sup>M.R.</sup> NYLON RoHS THHN/THWN-2 MTW 90 °C 600V CT-SR



**Notas:**

Estos datos son aproximados y están sujetos a tolerancias de manufactura.

Para construcciones diferentes a las indicadas, favor de consultar a nuestro departamento de asesoría técnica.