

Atenuador LED+ Diva

Atenuador para bombillas LED, LFCA, halógenas y incandescentes atenuables.

Características

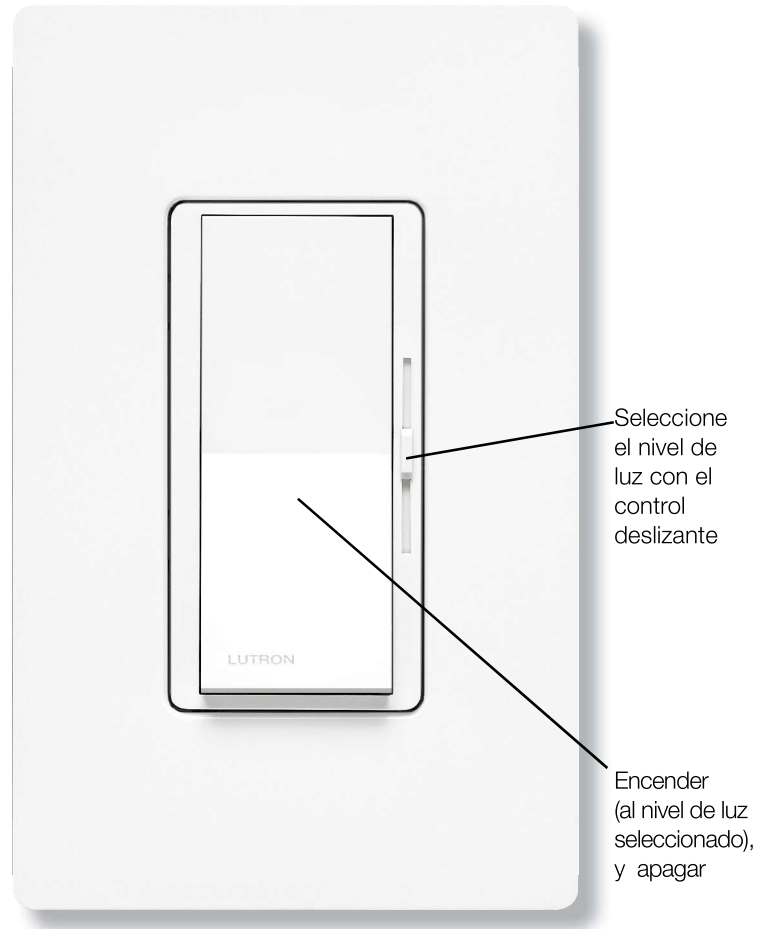
- Interruptor de paleta grande con un atenuador cautivo de deslizamiento lineal para una abertura de placa de pared estándar de diseño.
- LED+ incluye la tecnología más avanzada para una excelente atenuación de bombillas LED, LFCA, incandescentes y halógenas.
- Listado en UL® para controlar las siguientes bombillas:
 - LED atenuables
 - Lámparas atenuables compactas fluorescentes (LFCA) con balasto integrado
 - Controlador de LED de fase directa L7E4 Hi-lume 1% de Lutron
 - Halógena
 - Incandescente
- Ajuste de la intensidad mínima para acomodar un amplio rango de bombillas.
- 100% probado en fábrica.
- Anteriormente C•L.
- Placas de pared concordantes Claro y de acero inoxidable disponibles por separado.

Requisitos de la aplicación

- **Quando se atenúan LED o LFCA, sólo pueden ser utilizadas las bombillas marcadas o especificadas como ATENUABLES.**
- Para obtener una lista completa de los LED ATENUABLES compatibles visite www.lutron.com/LEDfinder
- Algunos LED y LFCA ATENUABLES requieren una cantidad mínima de bombillas para un funcionamiento adecuado. Para obtener más información y una lista de bombillas, visite www.lutron.com/LEDfinder

Números de modelo

DVCL-153P-XX^{1,2} Acabado brillante, unipolar/tres vías³
 DVCL-153PH-XXC⁴ Acabado brillante, unipolar/tres vías³
 DVSCCL-153P-XX¹ Acabado satinado, unipolar/tres vías³



Conjunto

DVWCL-153PH-XX^{1,5}

DVWCL-153PH-XXC⁶

Incluye

1 DVCL-153P-XX y
 1 CW-1-XX (placa de pared para un solo dispositivo)

1 DVCL-153P-XX-C y
 1 CW-1-XX (placa de pared para un solo dispositivo)

¹ "XX" en el número de modelo representa el código de color/acabado; consulte "Colores y acabados" en las páginas 3 y 4.

² Para embalaje tipo valva de almeja, añada "H" luego del "153P".

³ Para la conmutación de tres y cuatro vías, utilice interruptores Claro u otros interruptores mecánicos.

⁴ Producto embalado en forma de valva de almeja para Canadá.

⁵ Producto embalado en forma de valva de almeja. Disponible en AL, IV, LA y WH.

⁶ Producto embalado en forma de valva de almeja para Canadá. Disponible en LA y WH.

Nombre del trabajo:	Números de modelo:
Número del trabajo:	

Especificaciones

Aprobaciones reglamentarias

- Listado en UL® de acuerdo con los requisitos de seguridad de E.U.A. y Canadá UL1472 / CSA C22.2 184.1
- NOM

Alimentación eléctrica y especificaciones

- 120 V~ 60 Hz
- LED/LFCA atenuable de 150 W
- Incandescente/halógena de 600 W
- Tipo de bombilla mixta de acuerdo con la tabla

Especificaciones para tipos de bombillas multidispositivo y mixtas (consulte la página 3)

- Controlador de LED de 250 W de fase directa LTEA Hi-lume 1% de Lutron (máximo seis controladores)

Entorno

- Sólo para uso bajo techo.
- Temperaturas de operación
0 °C a 40 °C (32 °F a 104 °F).

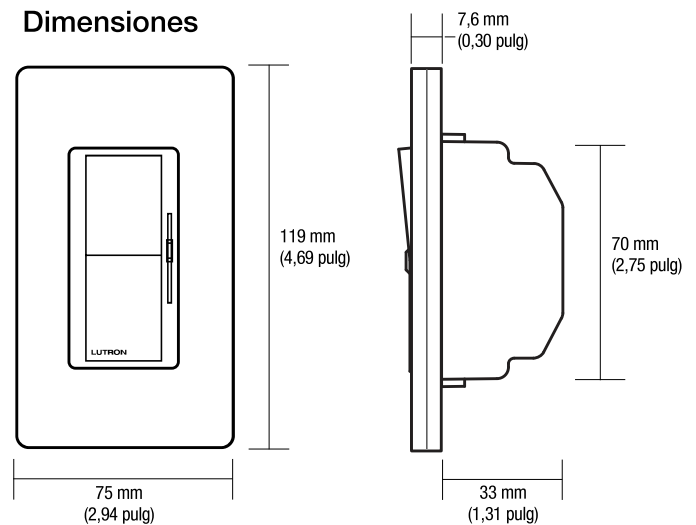
Desempeño

- Memoria para falla de la alimentación eléctrica
- Control deslizante lineal cautivo
- Descarga electrostática verificada
- Concordancia precisa de colores
- Interruptor mecánico de brecha de aire para desconectar la alimentación eléctrica de la carga

Garantía

- Un año de garantía limitada
Para obtener información adicional sobre la garantía, visite www.lutron.com/TechnicalDocumentLibrary/369-119_Wallbox_Warranty.pdf

Dimensiones



Nota: Requiere una caja de empotrar estilo E.U.A. de 57 mm (2½ pulg) de profundidad como mínimo.

Nombre del trabajo:

Números de modelo:

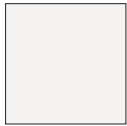
Número del trabajo:

Colores y acabados

Añada el código de color/acabado al N° de modelo

Ejemplo: DVCL-153P-WH

Acabados brillantes



Blanco
WH



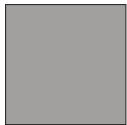
Marfil
IV



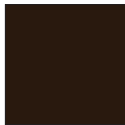
Almendra
AL



Almendra claro
LA



Gris
GR



Marrón
BR



Negro
BL

Acabados satinados



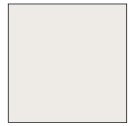
Blanco brillante
BW



Blanco glaciar
GL



Nieve
SW



Blanco
decorativo
RW



Gris lunar
LG



Niebla
MI



Canto rodado
PB



Guijarro
CS



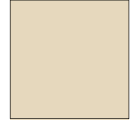
Pizarra
SL



Medianoche
MN



Bizcocho
BI



Arena
SD



Gris parduzco
TP



Piedra pómez
PM



Arcilla
CY



Salvia
SA



Espresso
EP



Trufa
TF



Mar profundo
DE



Rojo señal
SR

Debido a limitaciones de impresión, no se puede garantizar que los colores y los acabados que se muestran coincidan perfectamente con los colores verdaderos del producto.

- Hay disponibles llaveros de colores para permitir una concordancia de colores más precisa:

Acabados brillantes: DG-CK-1

Acabados satinados: SF-CK-1

Para concordar las placas de pared y los accesorios, visite lutron.com/claro

Nombre del trabajo:

Números de modelo:

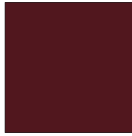
Número del trabajo:

Colores y acabados (cont.)

Satin Colors (colores satinados) (hasta agotar existencias)



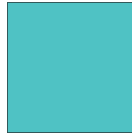
Ardiente
HT



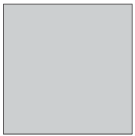
Merlot
MR



Ciruela
PL



Turquesa
TQ



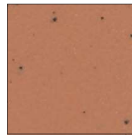
Paladio
PD



Cáscara de
huevo
ES



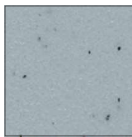
Siena
SI



Terracota
TC



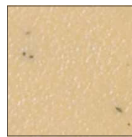
Brezo verde
GB



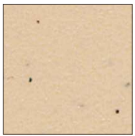
Piedra azul
BG



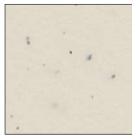
Piedra moka
MS



Venturina
GS



Piedra del
desierto
DS



Piedra
ST



Piedra caliza
LS

Debido a limitaciones de impresión, no se puede garantizar que los colores y los acabados que se muestran coincidan perfectamente con los colores verdaderos del producto.

- Hay disponibles llaveros de colores para permitir una concordancia de colores más precisa:
Satin Colors: SC-CK-1 (hasta agotar existencias)

Nombre del trabajo:

Números de modelo:

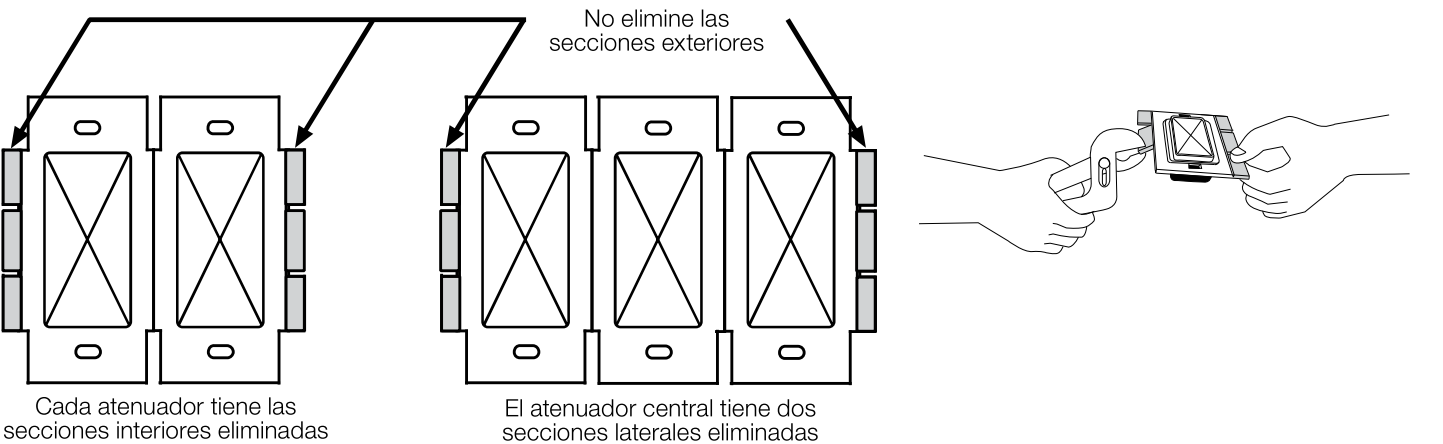
Número del trabajo:

Especificaciones para tipos de bombillas multidispositivo y mixtas

Cuando se instale más de un atenuador en la misma caja de empotrar, podría ser necesario retirar algunas secciones laterales antes de conectar **(consulte el diagrama)**. La remoción de las secciones laterales del atenuador podría reducir la potencia máxima, tal como se muestra en la tabla siguiente.

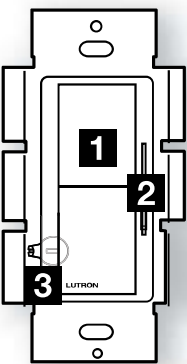
La mezcla de tipos de bombillas **(utilizando una combinación de bombillas LED/LFCA y incandescentes/halógenas)** afectará también las especificaciones máximas, tal como se muestra en el gráfico siguiente.

*EJEMPLO: Si se elimina un conjunto de secciones laterales y usted tiene tres bombillas LED de 10 W instaladas (potencia total de LED = 30 W), se puede añadir hasta 300 W de iluminación incandescente o halógena.



Potencia total de LED/LFCA instalada (Potencia por bombilla x N° de bombillas)		Máxima potencia permitida para bombillas incandescentes/halógenas		
		Ningún lado retirado	Un lado retirado	Dos lados retirados
0 W	+	600 W	500 W	400 W
1 W – 25 W	+	500 W	400 W	300 W
26 W – 50 W	+	400 W	300 W	200 W
51 W – 75 W	+	300 W	200 W	100 W
76 W – 100 W	+	200 W	100 W	50 W
101 W – 125 W	+	100 W	50 W	0 W
126 W – 150 W	+	0 W	0 W	0 W

Operación (Vista con placa de pared retirada)



1 Interruptor
Permite ENCENDER y APAGAR las luces.

2 Control deslizante
Controla el nivel de luz.
+ ↑ **Hacia arriba**
Aumenta el nivel de luz
- ↓ **Hacia abajo**
Reduce el nivel de luz
IMPORTANTE: Configure el control deslizante a la parte inferior antes de ajustar el rango de atenuación.

Dial de ajuste de tipo a palanca

3 Palanca de ajuste
Configura el límite de atenuación de la intensidad mínima.
Hacia arriba
(en sentido horario)
Aumenta el brillo
+ ↻
Hacia abajo
(en sentido antihorario)
Reduce el brillo
- ↻

O

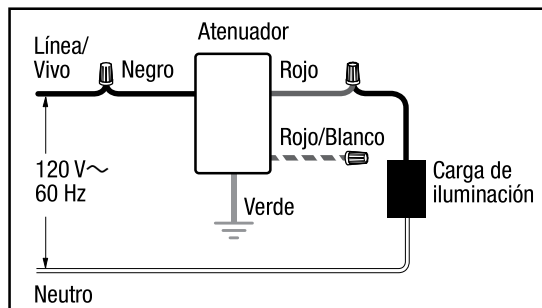
Dial de ajuste de tipo a rueda

3 Dial de ajuste
Configura el límite de atenuación de la intensidad mínima.
Hacia arriba
(en sentido horario)
Reduce el brillo
- ↻
Hacia abajo
(en sentido antihorario)
Aumenta el brillo
+ ↻

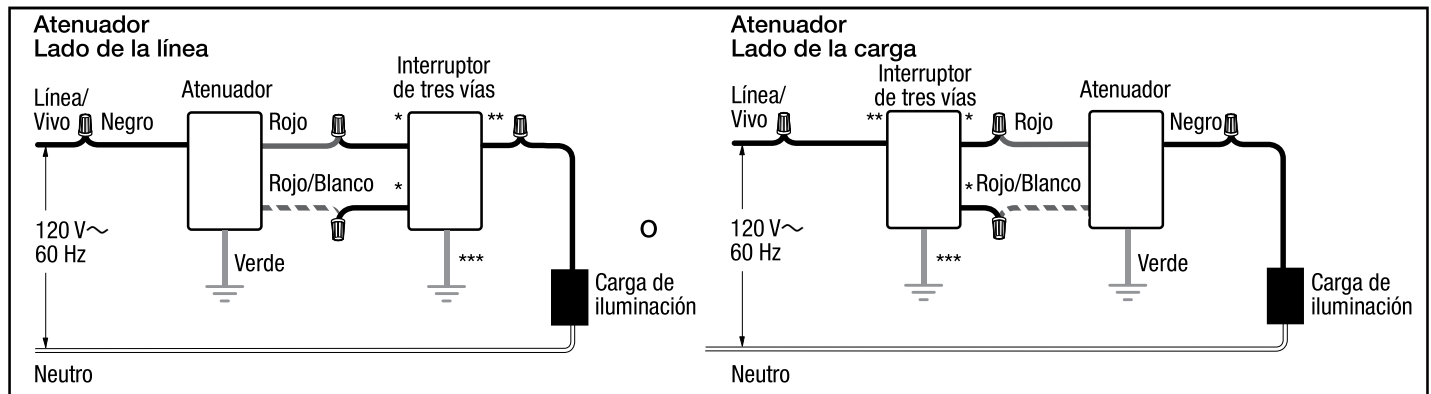
Nombre del trabajo:	Números de modelo:
Número del trabajo:	

Diagramas de cableado

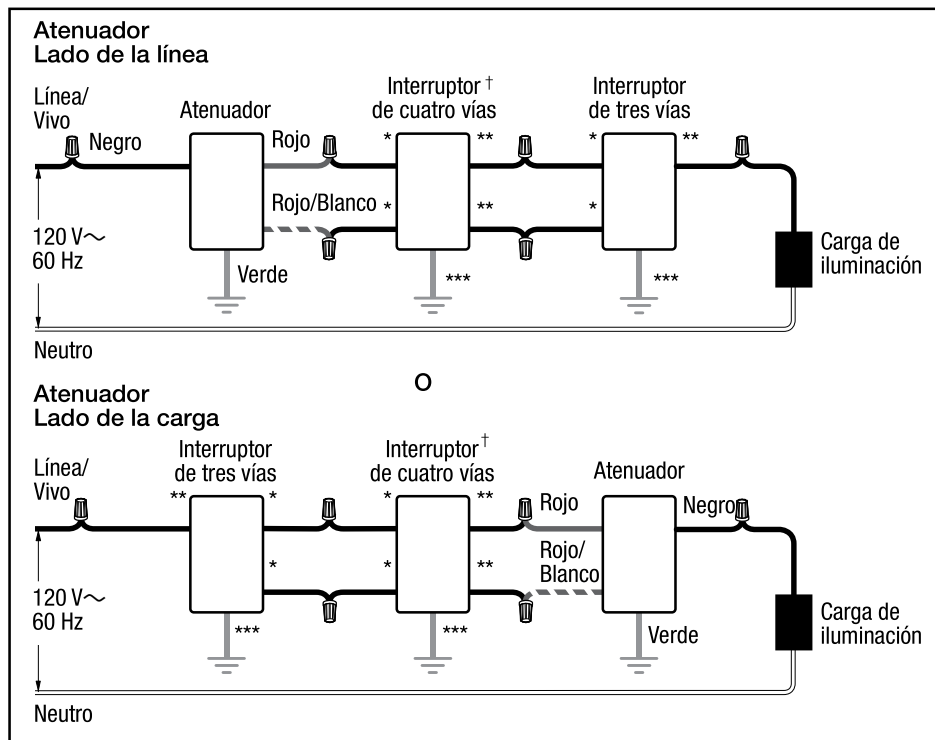
Cableado unipolar



Cableado de tres vías



Cableado de cuatro vías



- * o terminal atornillable de cobre/negro
- ** o terminal atornillable de latón/oro
- *** o terminal atornillable verde
- † Para conocer el cableado adecuado consulte la hoja de instrucciones del interruptor.

Nota para el cableado de 4 vías: El atenuador debe instalarse del lado de la línea o del lado de la carga. No se puede instalar en la ubicación de cuatro vías.

El logotipo de Lutron, Lutron, Claro, C•L, Hi-lume, LED+, Satin Colors y Diva son marcas comerciales o marcas comerciales registradas de Lutron Electronics Co., Inc. en los E.U.A. y/o en otros países.

Todos los demás nombres de productos, logotipos y marcas son de propiedad de sus respectivos poseedores.

Nombre del trabajo:

Números de modelo:

Número del trabajo: